

## VOOR WIE IS PBS IN DE WIJK?

PBS IN DE WIJK is voor alle kinderen en jongeren in een wijk en voor de volwassenen die met kinderen en jongeren in contact komen. Organisaties die deelnemen aan PBS in de wijk werken direct met kinderen en/of jongeren (bijvoorbeeld buurthuizen, speeltuinen, sportverenigingen, kinderopvang, BSO, jongerenwerk, het CJG of scholen).

## WAT LEVERT PBS IN DE WIJK OP?

- Duidelijkheid over wat er van kinderen en jongeren qua gedrag verwacht wordt
- Gezamenlijke, positieve taal
- Bewustwording: volwassenen zijn rolmodellen in gedrag
- Handvatten om gedrag positief te beïnvloeden
- Focus op preventief handelen
- Verbinding tussen ouders, kinderen & organisaties in de wijk
- Samen beter zicht op de sociale kaart van de wijk

professionals



vrijwilligers

ouders

## IMPLEMENTATIE

Methodische elementen van PBS IN DE WIJK worden aan de hand van vaste stappen en onder begeleiding van een gecertificeerd PBS coach, gedurende een traject van twee tot drie jaar, op wijkniveau (met alle jeugdorganisaties en geïnteresseerden samen) en op het niveau van de individuele betrokken organisaties geïmplementeerd. Bij iedere stap wordt bekeken op welke wijze ouders en kinderen hierbij betrokken kunnen worden.

## WILT U DE AANPAK IN UW WIJK IMPLEMENTEREN EN BORGEN?

Neem dan contact met ons op

## PBS IN DE WIJK



Emilie van Leeuwen



06 43376291



info@swpbs.nl



www.pbsindewijk.nl



Een wijkbrede en  
preventieve aanpak van  
gedrag



## THEORETISCH KADER

PBS IN DE WIJK is een wijkbrede gedragsaanpak die professionals, vrijwilligers, ouders en andere betrokkenen concrete tools biedt om samen te werken aan een duurzaam en positief klimaat in de wijk.

De aanpak is gebaseerd op de bewezen methodiek School Wide Positive Behavior Support (SWPBS), die zich richt op het creëren van een duurzaam positief schoolklimaat. PBS in de Wijk past deze principes toe op wijkniveau, met als doel een positieve omgeving te creëren waarin kinderen en jongeren zich optimaal kunnen ontwikkelen.

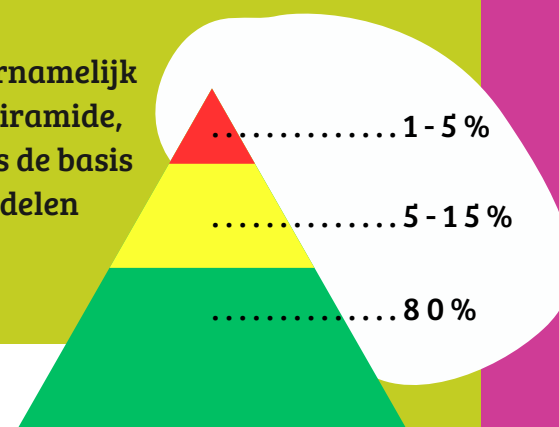


Sociaal gedrag van kinderen en jongeren te bevorderen en gedragsproblemen zoveel mogelijk voorkomen.

### DOEL

PBS IN DE WIJK voorziet betrokkenen van effectieve gedragsinterventies en praktische handvatten om structureel bij te dragen aan een veilig en positief wijkklimaat. De basis van deze aanpak wordt gevormd door de PBS-piramide. Deze piramide symboliseert een gelaagde benadering, waarbij een combinatie van preventieve gedragsstrategieën wijkbreed wordt ingezet. Tegelijkertijd worden ongewenste gedragingen geregistreerd en passende interventies toegepast voor kinderen en jongeren met risicovol gedrag, afhankelijk van de intensiteit van hun behoeften.

PBS IN DE WIJK richt zich voornamelijk op het groene niveau van de piramide, waar preventieve interventies de basis vormen van het dagelijks handelen in de wijk.



## PBS PIRAMIDE

De pijlers waar PBS IN DE WIJK op voortbouwt zijn de vijf pijlers van SWPBS:



Werken aan gedrag vanuit (wijkbrede) waarden



Preventie staat centraal



Positieve benadering: aanleren en waarderen



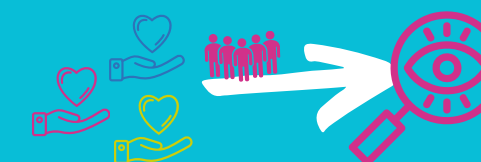
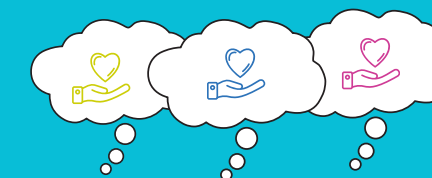
Datagestuurd werken



Partnerschap met ouders en samenwerking met ketenpartners

## STAPPEN VAN EEN PBS IN DE WIJK TRAJECT

Stap 1:  
Waarden bepalen



Stap 2:  
Waarden vertalen naar  
gedrag en beelden

Stap 3:  
Gedrag actief aanleren



Stap 4:  
Kinderen en jongeren  
positief bekrachtigen

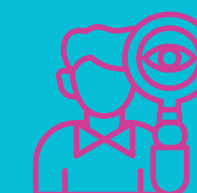


Stap 5:  
Cyclisch werken op basis  
van data



Stap 6:  
Aandacht voor  
ongewenst gedrag  
minimaliseren

Stap 7:  
Eenduidig begrenzen



Stap 8:  
Positief actief toezicht  
houden

